

# MURCIÉLAGOS

DE

LORETO - PERÚ

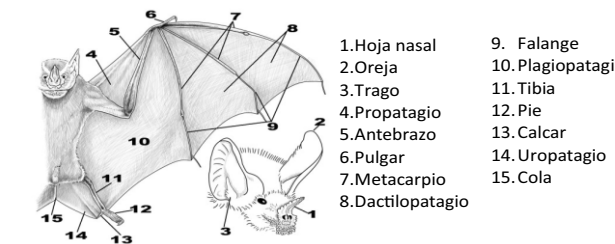


GUÍA DE IDENTIFICACIÓN DE BOLSILLO



María C. Ramos-Rodríguez, Emérita R. Tirado-Herrera, Rodrigo Falcón , Rocío Díaz, Deyber Gil, Sixto Mananita, Wendy Calderon, Mario Escobedo, Maicon Hidalgo, Edson del Águila, Harvey del Aguila, Adriana Arévalo, Paola Uraco, Jorge Ruiz, Pedro E. Pérez -Peña

INSTITUTO DE INVESTIGACIONES DE LA  
AMAZONÍA PERUANA



**LISTA DE ESPECIES DE MURCIÉLAGOS DE LORETO**

- Emballonuridae**  
*Centronycteris maximiliani*  
*Cormura brevirostris*  
*Diclidurus scutatus*  
*Saccopteryx leptura*  
*Saccopteryx bilineata*
- Furipteridae**  
*Furipterus horrens*
- Molossidae**  
**Molossinae**  
*Molossus molossus*
- Phyllostomidae**  
**Carollinae**  
*Carollia benkeithi*  
*Carollia brevicauda*  
*Carollia costanae*  
*Carollia perspicillata*
- Desmodontinae**  
*Desmodus rotundus*
- Glossophaginae**  
*Diphylla ecaudata*  
*Glossophaga minor*  
*Glossophaga commissarisi*  
*Glossophaga soricina*
- Lonchophyllinae**  
*Hsnycteris thomasi*
- Glyphonycterinae**  
*Trinycteris nicefori*
- Micronycterinae**  
*Micronycteris minuta*  
*Micronycteris megalotis*
- Phyllostominae**  
*Chrotopterus auritus*  
*Gardnerycteris crenulotum*  
*Lophostoma brasiliense*  
*Lophostoma silvicola*  
*Phyllostomus discolor*

**EL PERÚ PRIMERO**

Autores: María C. Ramos-Rodríguez, Emérita R. Tirado-Herrera, Rodrigo Falcón, Rocío Díaz, Deyber Gil, Sotelo Manantay, Wendy Escobedo, Maicon Hidalgo, Edson del Águila, Harvey del Águila, Adriana Arévalo, Paola Uraco, Jorge Ruiz, Pedro E. Pérez-Peña  
 Hecho en el depósito legal en la Biblioteca Nacional del Perú N° 2019-1570

Primera edición, noviembre 2019, tiraje 1000 ejemplares.  
 ISBN 9786124372285  
 Editado por el Instituto de Investigaciones de la Amazonía Peruana financiado por la meta 10 del Programa Presupuestal 130 del SFPOR.  
 Av. Abelardo Quiñones km 2.5, Iquitos. Teléfono (511) 065 266515  
 Página web: www.iiap.gov.pe. © Derechos reservados.

**MURCIÉLAGOS DE LORETO - PERÚ**

**GUÍA DE IDENTIFICACIÓN DE BOLSILLO**



María C. Ramos-Rodríguez, Emérita R. Tirado-Herrera, Rodrigo Falcón, Rocío Díaz, Deyber Gil, Sixto Mananita, Wendy Calderon, Mario Escobedo, Maicon Hidalgo, Edson del Águila, Harvey del Águila, Adriana Arévalo, Paola Uraco, Jorge Ruiz, Pedro E. Pérez-Peña

**INSTITUTO DE INVESTIGACIONES DE LA AMAZONÍA PERUANA**

**Emballonuridae**  
*Centronycteris maximiliani*  
 Saco alar ausente (propatagio)  
 AB = 41 - 47 mm  
 GA = Insectívoro  
 H = Áreas conservadas

**Emballonuridae**  
*Cormura brevirostris*  
 Saco alar presente (propatagio)  
 AB = 41 - 50 mm  
 GA = Insectívoro  
 H = Áreas conservadas

**Emballonuridae**  
*Diclidurus scutatus*  
 Pelos y piel blanca  
 AB = 51 - 59 mm  
 GA = Insectívoro  
 H = Áreas conservadas

**Emballonuridae**  
*Saccopteryx leptura*  
 Líneas dorsales tenues  
 AB = 36 - 43 mm  
 GA = Insectívoro  
 H = Áreas conservadas

**Emballonuridae**  
*Saccopteryx bilineata*  
 Líneas dorsales marcadas  
 AB = 43 - 52 mm  
 GA = Insectívoro  
 H = Áreas conservadas

**Furipteridae**  
*Furipterus horrens*  
 Pulgar rudimentario  
 AB = 30 - 40 mm  
 GA = Insectívoro  
 H = Áreas conservadas

**Phyllostomidae**  
*Molossus molossus*  
 Dos incisivos inferiores  
 AB = 34 - 42 mm  
 GA = Frugívoro  
 H = Áreas impactadas

**Phyllostomidae**  
*Carollia benkeithi*  
 Pm2 más alto que Pm1  
 AB = 34 - 39 mm  
 GA = Frugívoro  
 H = Áreas impactadas

**Phyllostomidae**  
*Carollia brevicauda*  
 Pm1 y Pm2 de tamaño similar  
 AB = 37 - 42 mm  
 GA = Frugívoro  
 H = Áreas impactadas

**Phyllostomidae**  
*Carollia perspicillata*  
 Hilera dental superior recta  
 AB = 38 - 45 mm  
 GA = Frugívoro  
 H = Áreas impactadas

**Phyllostomidae**  
*Carollia castanea*  
 Hilera dental sup. arqueada  
 AB = 34 - 37 mm  
 GA = Frugívoro  
 H = Áreas impactadas

**Phyllostomidae**  
*Desmodus rotundus*  
 Pulgar con tres almohadillas  
 AB = 52 - 63 mm  
 GA = Hematófago  
 H = Áreas impactadas

**Phyllostomidae**  
*Diphylla ecaudata*  
 Pulgar sin almohadilla basal  
 AB = 50 - 56 mm  
 GA = Insectívoro  
 H = Áreas impactadas

**Phyllostomidae**  
*Choeronycteris minor*  
 Plagiopatagio unido al dedo externo  
 AB = 32 - 36 mm  
 GA = Nectarívoro  
 H = Áreas conservadas

**Phyllostomidae**  
*Glossophaga commissarisi*  
 Incisivos inferiores separados  
 AB = 31 - 38 mm  
 GA = Nectarívoro  
 H = Áreas conservadas

**Phyllostomidae**  
*Glossophaga soricina*  
 Incisivos inferiores unidos  
 AB = 31 - 40 mm  
 GA = Insectívoro  
 H = Áreas impactadas

**Phyllostomidae**  
*Trinycteris nicefori*  
 Incisivos superiores proyectados adelante  
 AB = 35 - 41 mm  
 GA = Insectívoro  
 H = Áreas conservadas

**Phyllostomidae**  
*Hsnycteris thomasi*  
 Plagiopatagio unido al tobillo  
 AB = 29 - 33 mm  
 GA = Nectarívoro  
 H = Áreas conservadas

**Phyllostomidae**  
*Micronycteris megalotis*  
 Incisivos inferiores cortos y anchos  
 AB = 31 - 37 mm  
 GA = Insectívoro  
 H = Áreas conservadas

**Phyllostomidae**  
*Micronycteris minuta*  
 Calcar más corto que la pata  
 AB = 31 - 38 mm  
 GA = Insectívoro  
 H = Áreas conservadas

**Phyllostomidae**  
*Chrotopterus auritus*  
 Hoja nasal forma copa  
 AB = 77 - 87 mm  
 GA = Carnívoro  
 H = Áreas conservadas

**Phyllostomidae**  
*Gardnerycteris crenulatum*  
 Hoja nasal grande y aserrada  
 AB = 46 - 55 mm  
 GA = Insectívoro  
 H = Áreas impactadas

**Phyllostomidae**  
*Lophostoma brasiliense*  
 Oreja sin surco frontal  
 AB = 32 - 39 mm  
 GA = Insectívoro  
 H = Áreas conservadas

**Phyllostomidae**  
*Lophostoma silvicola*  
 Orejas con surco frontal  
 AB = 50 - 60 mm  
 GA = Insectívoro  
 H = Áreas conservadas

**Phyllostomidae**  
*Phyllostomus discolor*  
 Calcar más corto que la pata  
 AB = 55 - 69 mm  
 GA = Omnívoro  
 H = Áreas conservadas

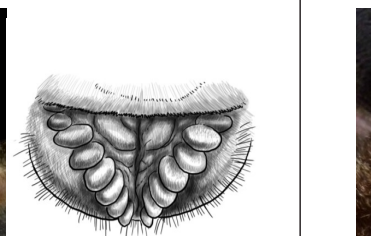
**Phyllostomidae**  
*Phyllostomus elongatus*  
 Calcar más largo que la pata  
 AB = 60 - 69 mm  
 GA = Omnívoro  
 H = Áreas conservadas

**Phyllostomidae**  
*Phyllostomus hastatus*  
 Mentón con protuberancias  
 AB = 75 - 93 mm  
 GA = Omnívoro  
 H = Áreas conservadas

AB= Antebrazo / GA= Gremio Alimenticio / H= Hábitat

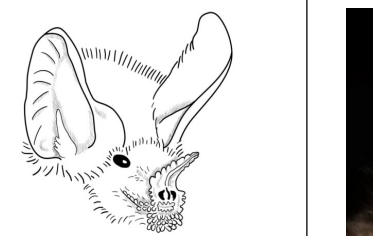
MURCIÉLAGOS DE LORETO - PERÚ

2019 IIAIP



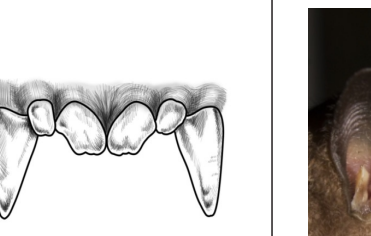
Menton con protuberancias  
 AB = 75 - 93 mm  
 GA = Omnivoro  
 H = Áreas conservadas

*Phyllostomus hastatus*



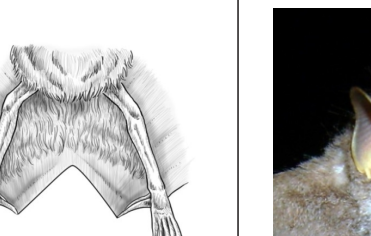
Menton y labios con protuberancias proyectadas  
 AB = 57 - 66 mm  
 GA = Carnivoro  
 H = Áreas conservadas

*Trachops cirrhosus*



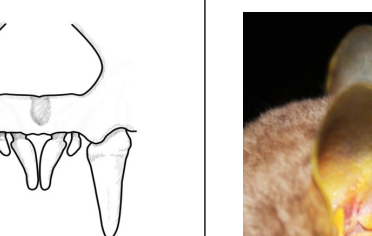
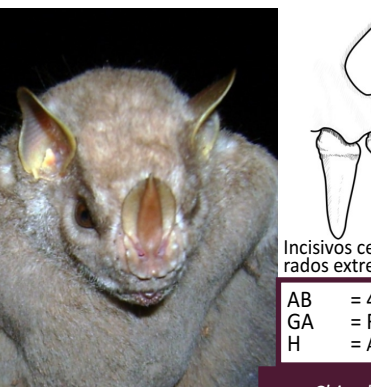
Incisivos centrales  $\geq 3$  lóbulos  
 AB = 32 - 35 mm  
 GA = Frugivoro  
 H = Áreas impactadas

*Rhinophylla pumilio*



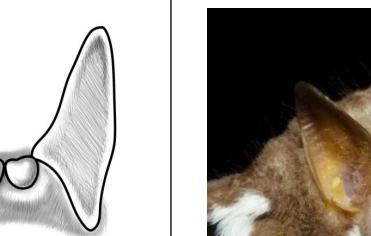
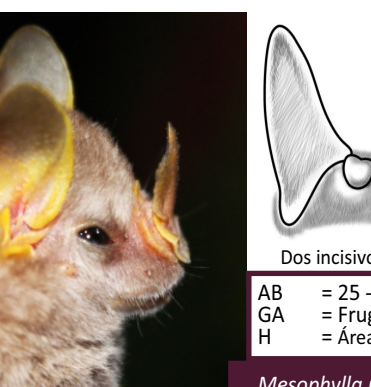
Uropatagio dorsal peludo  
 AB = 65 - 75 mm  
 GA = Frugivoro  
 H = Áreas impactadas

*Artibeus lituratus*



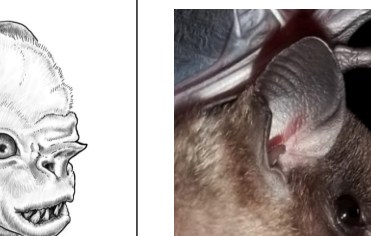
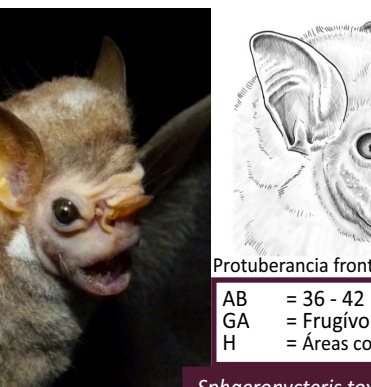
Incisivos centrales largos, separados extremo  
 AB = 43 - 52 mm  
 GA = Frugivoro  
 H = Áreas conservadas

*Chiroderma salvini*



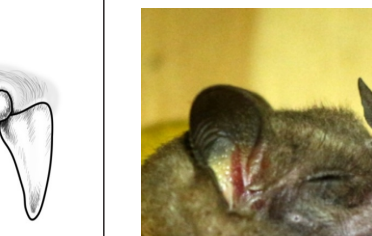
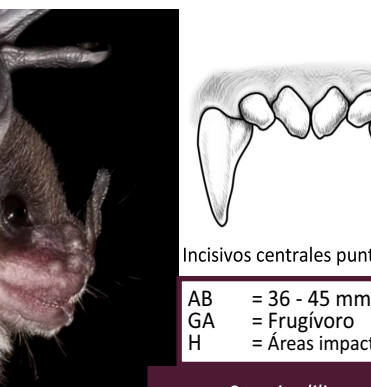
Dos incisivos inferiores  
 AB = 25 - 36 mm  
 GA = Frugivoro  
 H = Áreas impactadas

*Mesophylla macconnelli*



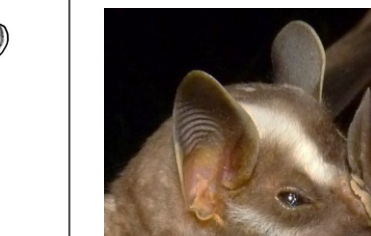
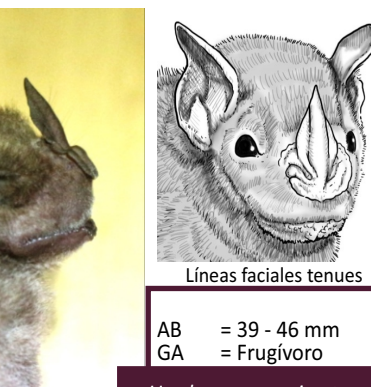
Protuberancia frontal atrofiada  
 AB = 36 - 42 mm ♀  
 GA = Frugivoro  
 H = Áreas conservadas

*Sphaeronycteris toxophyllum*



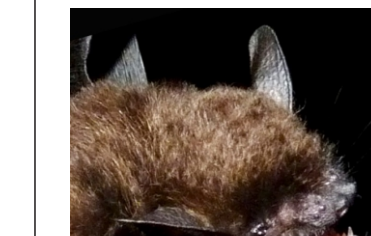
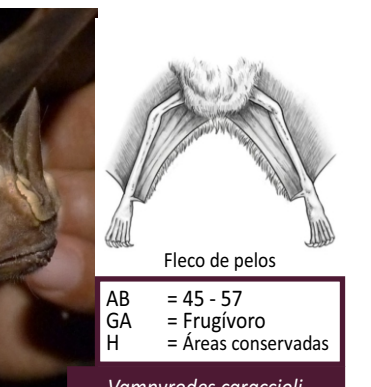
Incisivos centrales puntiagudos  
 AB = 36 - 45 mm  
 GA = Frugivoro  
 H = Áreas impactadas

*Sturnira lilium*



Líneas faciales tenues  
 AB = 39 - 46 mm  
 GA = Frugivoro

*Uroderma magnirostrum*



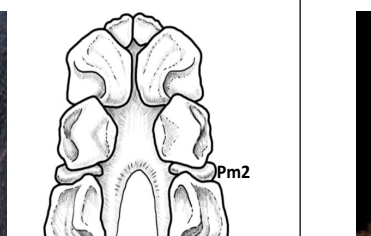
Fleco de pelos  
 AB = 45 - 57 mm  
 GA = Frugivoro  
 H = Áreas conservadas

*Vampyroides caraccioli*



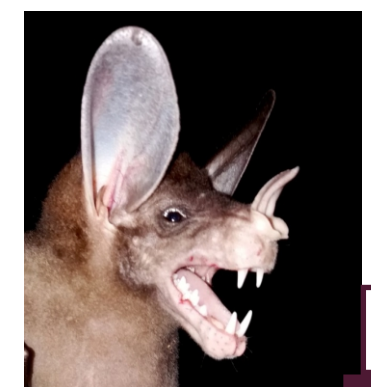
Trago afilado en el extremo  
 AB = 31 - 37 mm  
 GA = Frugivoro  
 H = Áreas conservadas

*Myotis albescens*



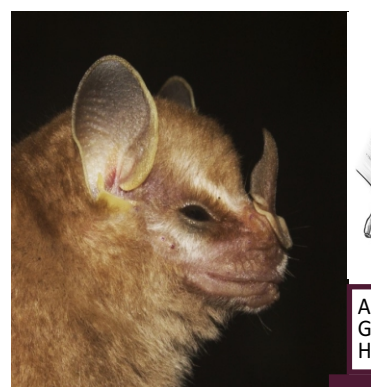
Pm2 inferior reducido  
 AB = 54 - 62 mm  
 GA = Insectivoro  
 H = Áreas conservadas

*Tonatia aff. bidens*



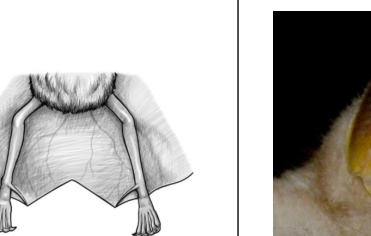
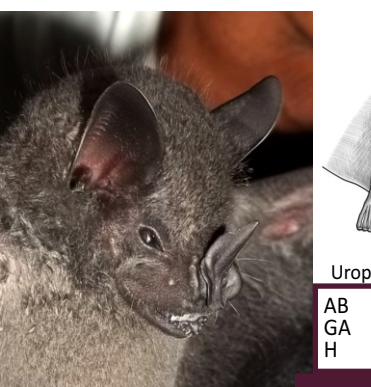
Hoja nasal en forma de copa  
 AB = 88 - 118 mm  
 GA = Carnivoro  
 H = Áreas conservadas

*Vampyrum spectrum*



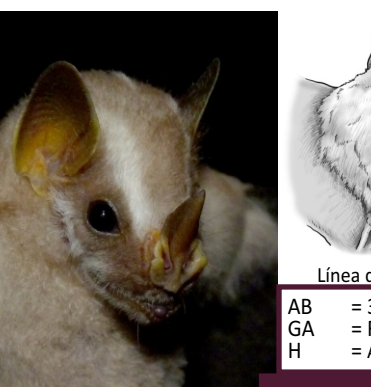
Uropatagio peludo en V  
 AB = 34 - 40 mm  
 GA = Frugivoro  
 H = Áreas conservadas

*Artibeus anderseni*



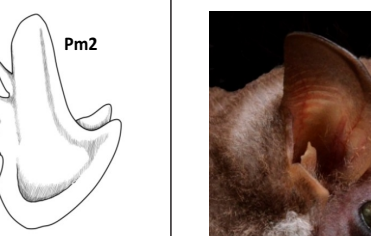
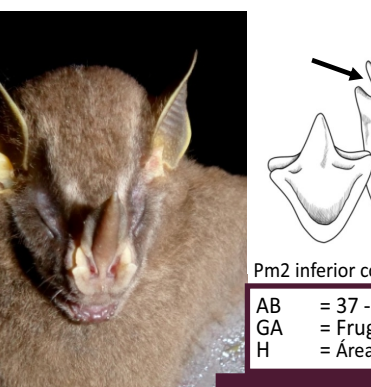
Uropatagio dorsal sin pelos  
 AB = 55 - 65 mm  
 GA = Frugivoro  
 H = Áreas impactadas

*Artibeus obscurus*



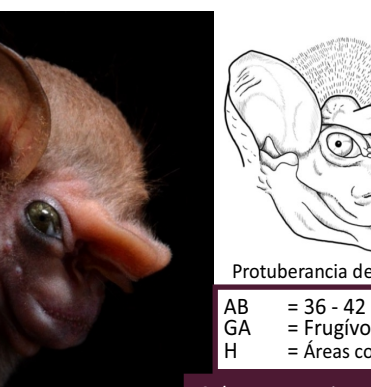
Línea dorsal marcada  
 AB = 37 - 42 mm  
 GA = Frugivoro  
 H = Áreas conservadas

*Chiroderma trinitatum*



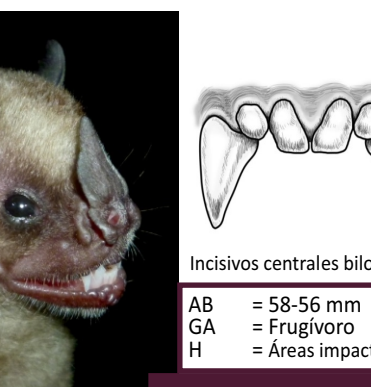
Pm2 inferior con dos cúspides  
 AB = 37 - 42 mm  
 GA = Frugivoro  
 H = Áreas conservadas

*Platyrrhinus brachycephalus*



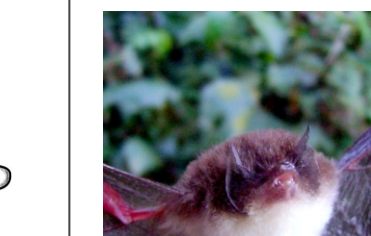
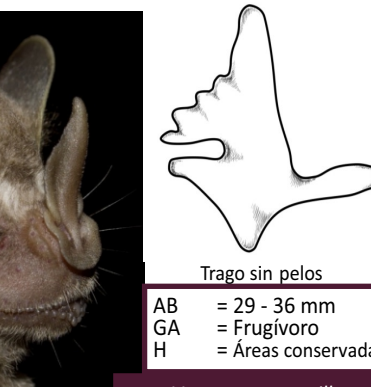
Protuberancia desarrollada  
 AB = 36 - 42 mm ♂  
 GA = Frugivoro  
 H = Áreas conservadas

*Sphaeronycteris toxophyllum*



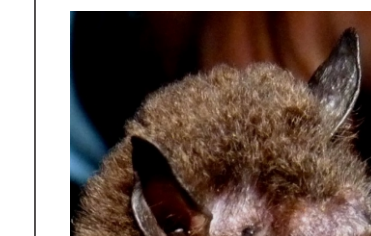
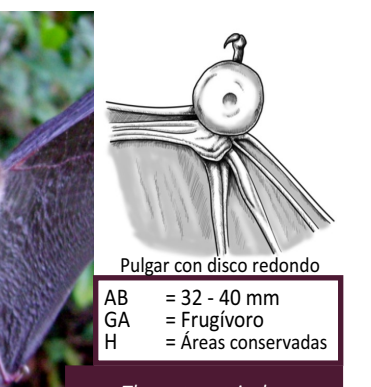
Incisivos centrales bilobados  
 AB = 58-56 mm  
 GA = Frugivoro  
 H = Áreas impactadas

*Sturnira tildae*



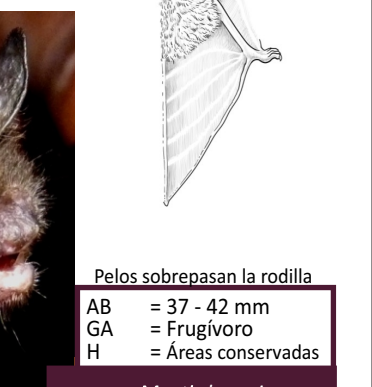
Trago sin pelos  
 AB = 29 - 36 mm  
 GA = Frugivoro  
 H = Áreas conservadas

*Vampyressa pusilla*



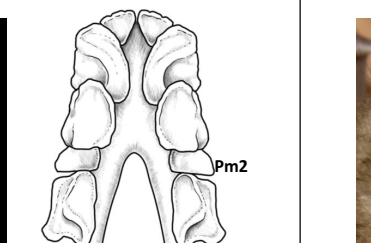
Pulgar con disco redondo  
 AB = 32 - 40 mm  
 GA = Frugivoro  
 H = Áreas conservadas

*Thyroptera tricolor*



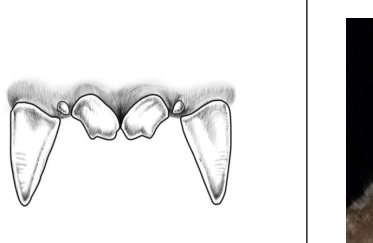
Pelos sobrepasan la rodilla  
 AB = 37 - 42 mm  
 GA = Frugivoro  
 H = Áreas conservadas

*Myotis keaysi*



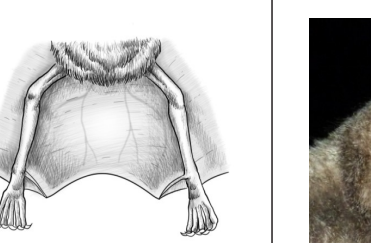
Pm2 inferior desarrollado  
 AB = 51 - 59 mm  
 GA = Insectivoro  
 H = Áreas conservadas

*Tonatia saurophila*



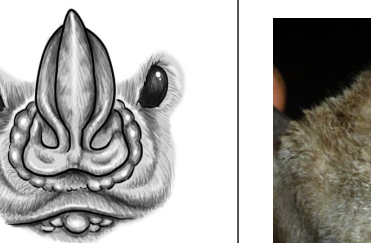
incisivos centrales bilobados  
 AB = 29 - 34 mm  
 GA = Frugivoro  
 H = Áreas impactadas

*Rhinophylla fischeri*



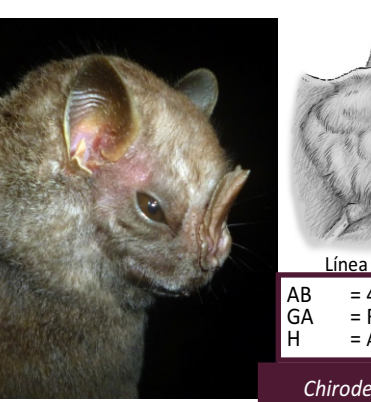
Uropatagio sin pelos en U  
 AB = 34 - 42 mm  
 GA = Frugivoro  
 H = Áreas conservadas

*Artibeus gnomus*



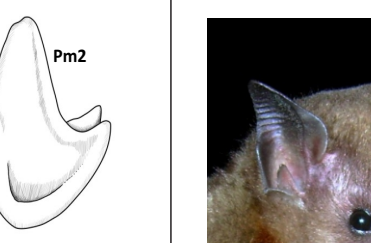
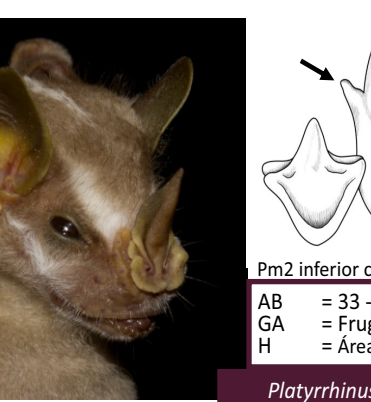
Hoja nasal separado del labio  
 AB = 56 - 73 mm  
 GA = Frugivoro  
 H = Áreas impactadas

*Artibeus planirostris*



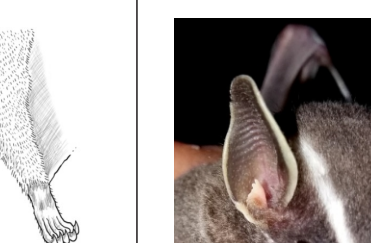
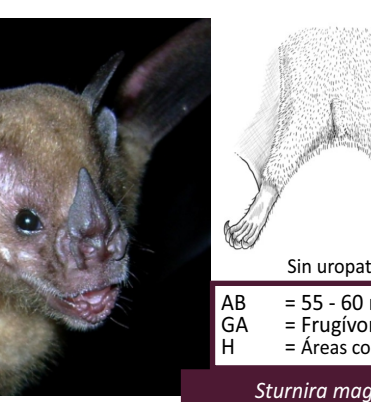
Línea dorsal tenue  
 AB = 43 - 50 mm  
 GA = Frugivoro  
 H = Áreas conservadas

*Chiroderma villosum*



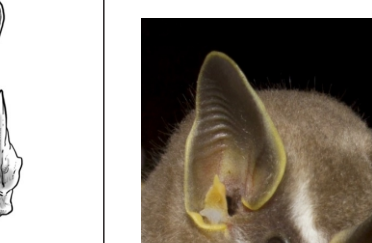
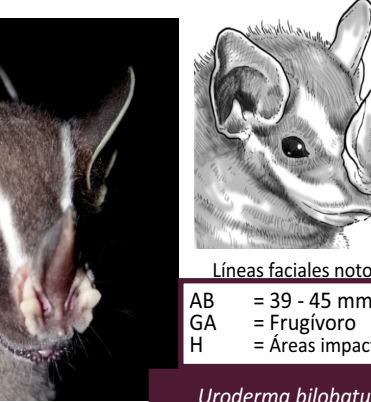
Pm2 inferior con una cúspide  
 AB = 33 - 42 mm  
 GA = Frugivoro  
 H = Áreas conservadas

*Platyrrhinus incarum*



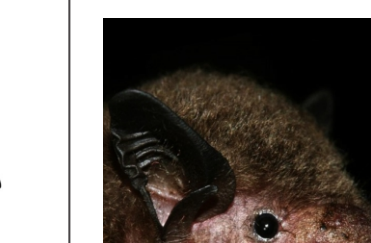
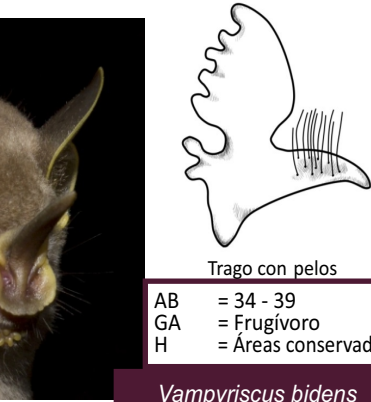
Sin uropatagio  
 AB = 55 - 60 mm  
 GA = Frugivoro  
 H = Áreas conservadas

*Sturnira magna*



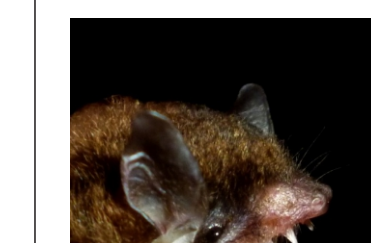
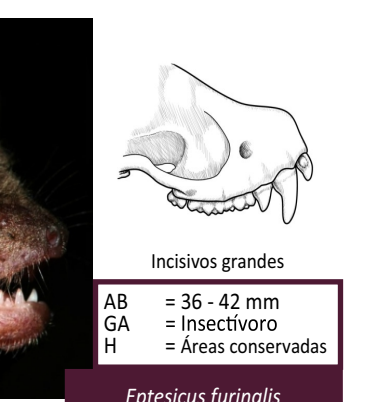
Líneas faciales notorias  
 AB = 39 - 45 mm  
 GA = Frugivoro  
 H = Áreas impactadas

*Uroderma bilobatum*



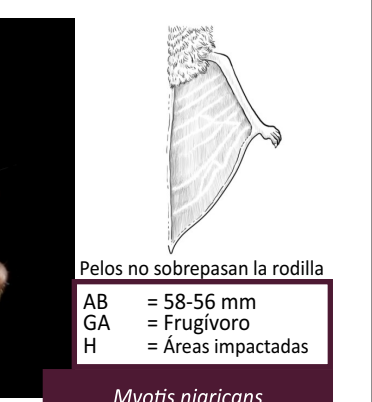
Trago con pelos  
 AB = 34 - 39 mm  
 GA = Frugivoro  
 H = Áreas conservadas

*Vampyriscus bidens*



Incisivos grandes  
 AB = 36 - 42 mm  
 GA = Insectivoro  
 H = Áreas conservadas

*Eptesicus furinialis*



Pelos no sobrepasan la rodilla  
 AB = 58-56 mm  
 GA = Frugivoro  
 H = Áreas impactadas

*Myotis nigricans*